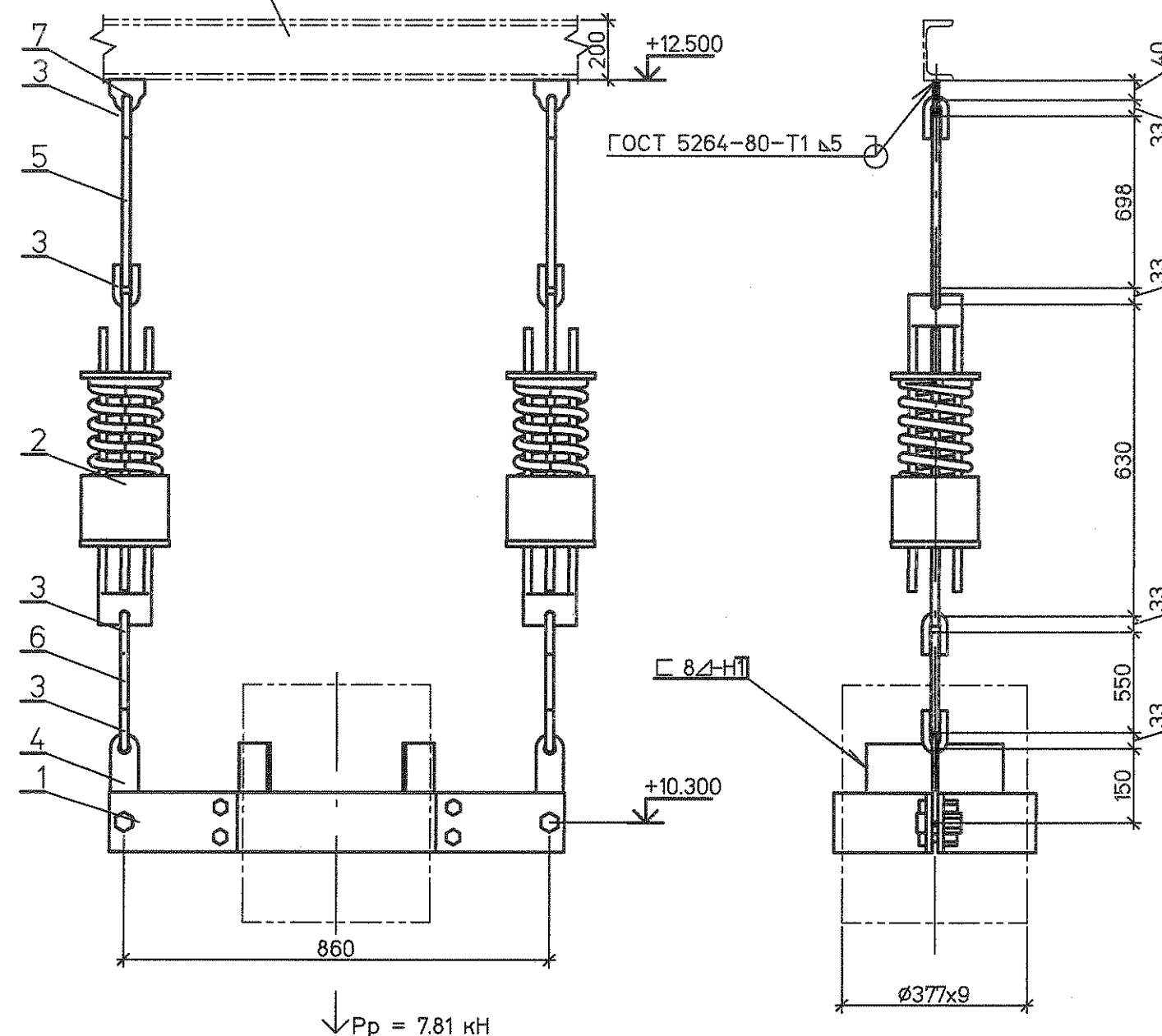


Смотрите чертежи марки SC



### Спецификация деталей

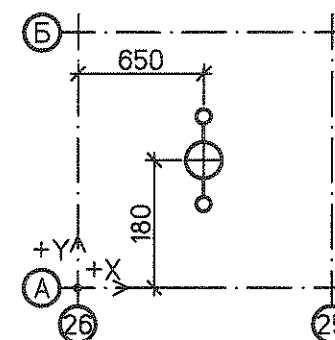
№	Обозначение	Наименование	Кол	Материал	Масса ед.	Масса общ.	Примечание
1	19 ОСТ 34-10-736-93	Хомут 377У	1	Сборный	28.70	28.70	
2	04 ОСТ 34-10-743-93	Блок пружинный	2	Сборный	22.60	45.20	
3	1-02 ОСТ 34-10-729-93	Ушко	8	20 ГОСТ 1050-88	0.28	2.24	
4	04 л.14	Серьга	2	С235 ГОСТ 27772-88	0.92	1.88	
5	ГОСТ 2590-2006	Круг $\varnothing 16$ L = 725	2	20 ГОСТ 1050-88	1.14	2.28	L уточнить на монтаже
6	ГОСТ 2590-2006	Круг $\varnothing 16$ L = 575	2	20 ГОСТ 1050-88	0.91	1.82	L уточнить на монтаже
7	02 л.15	Проушина 16	2	С235 ГОСТ 27772-88	0.35	0.70	
	ГОСТ 9467-75	Электроды		Э42А		0.74	

Итого 83.56 кг

1 Монтажный чертеж № 1350.12.38А-30УНУ-1601-ТД л.5

2 Технические требования к сварке деталей опор трубопроводов смотрите ОСТ 34-10-723-93.

### План расположения



Инв. № подл.	83542	Подпись и дата	Взам. инв. №	Характеристики пружины										
				Табличные данные			В монтаж. сост.		В рабочем сост.		Нагрузка на пружину при гидроисп.	Нагрузка на несущие конструк- ции		
				Допус- каемая рабочая нагрузка	Прогиб при допу- скаемой раб. нагр.	Высота пружины в своб. сост.	Высота пружины	Нагрузка на пружину	Высота пружины	Нагрузка на пружину				
				Р <sub>макс</sub> .кН	l <sub>макс</sub> .мм	Н <sub>св</sub> . мм	Н <sub>монт</sub> .мм	Р <sub>монт</sub> .кН	Н <sub>раб</sub> . мм	Р <sub>раб</sub> .кН	Н <sub>хол</sub> . мм	Р <sub>хол</sub> .кН	Р <sub>г</sub> . кН	Р. кН
				8	140	327	237	5.29	260	3.91	236	5.32	20.26	30.39

1350.12.38А-30УНУ-1601-ТД

Объекты III очереди строительства  
ЗАО СГК (ТЭЦ)

Изм.	Кол.уч.	Лист	№ док.	Подп.	Дата
Н. контр.	Михеев				
Проверил	Шкитилева				
Разработал	Проворов				

Трубопроводы машзала БВД  
в осях 16-28, рядах А-В и  
внутристанционные трубопроводы.

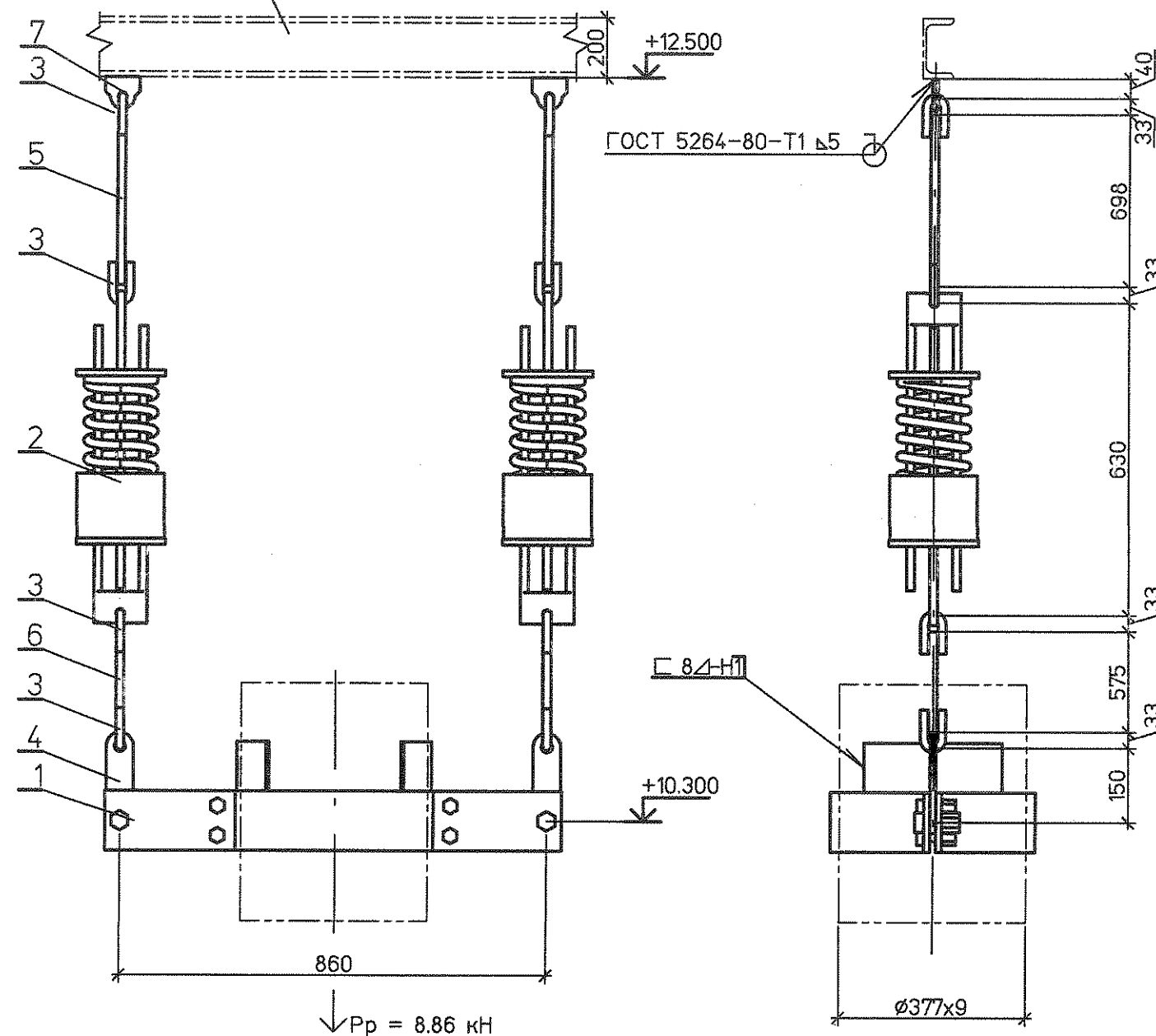
Стадия	Лист	Листов
Р	6.1	

Трубопроводы 1.3МПа (верхний коллектор).  
Пружинная подвеска 63



Формат А3

Смотрите чертежи марки SC



### Спецификация деталей

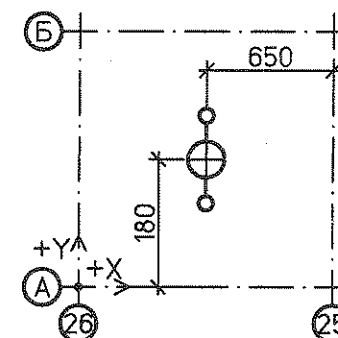
№	Обозначение	Наименование	Кол	Материал	Масса ед.	Масса общ.	Примечание
1	19 ОСТ 34-10-736-93	Хомут 377У	1	Сборный	28.70	28.70	
2	04 ОСТ 34-10-743-93	Блок пружинный	2	Сборный	22.60	45.20	
3	1-02 ОСТ 34-10-729-93	Ушко	8	20 ГОСТ 1050-88	0.28	2.24	
4	04 л.14	Серьга	2	C235 ГОСТ 27772-88	0.92	1.84	
5	ГОСТ 2590-2006	Круг $\varnothing 16$ L = 725	2	20 ГОСТ 1050-88	1.14	2.28	L уточнить на монтаже
6	ГОСТ 2590-2006	Круг $\varnothing 16$ L = 600	2	20 ГОСТ 1050-88	0.91	1.82	L уточнить на монтаже
7	02 л.15	Проушина 16	2	C235 ГОСТ 27772-88	0.35	0.70	
	ГОСТ 9467-75	Электроды		Э42А		0.74	

Итого 83.52 кг


1 Монтажный чертеж № 1350.12.38А-30УНУ-1601-ТД л.5

2 Технические требования к сварке деталей опор трубопроводов смотрите ОСТ 34-10-723-93.

План расположения



Инв. № подл.	83542	Подпись и дата	Взам. инв. №	Характеристики пружины									
				Табличные данные		В монтаж. сост.	В рабочем сост.	В холод. сост.	Нагрузка на пружину при гидроисп.	Нагрузка на несущие конструкции			
Допус- каемая рабочая нагрузка, кН	Прогиб при допус- каемой рабочей нагрузке, мм	Высота пружины в своб. сост.	Нсв. мм	Высота пружины	Нагрузка на пружину	Высота пружины	Нагрузка на пружину	Высота пружины	Нагрузка на пружину	Рг. кН	Р. кН		
												Рмонт.кН	Р. кН
8	140	327	223	6.02	251	4.43	223	6.07	11.58	34.74			

						1350.12.38А-30УНУ-1601-ТД		
						Объекты III очереди строительства ЗАО СГК (ТЭЦ)		
Изм.	Кол.уч.	Лист	№ док.	Подп.	Дата			
Трубопроводы машзала БВД в осях 16-28, рядах А-В и внутристанционные трубопроводы.						Стадия	Лист	Листов
						Р	6.2	
Н. контр. Михеев						Паропроводы 1,3МПа (верхний коллектор)		
Проверил Шкитилева						Пружинная подвеска 64		
Разработал Проворов								
						 ОТКРЫТОЕ АКЦИОНЕРНОЕ ОБЩЕСТВО ИНСТИТУТ <b>ТЕПЛОЭЛЕКТРОПРОЕКТ</b> НИЖНИЙ НОВГОРОД		



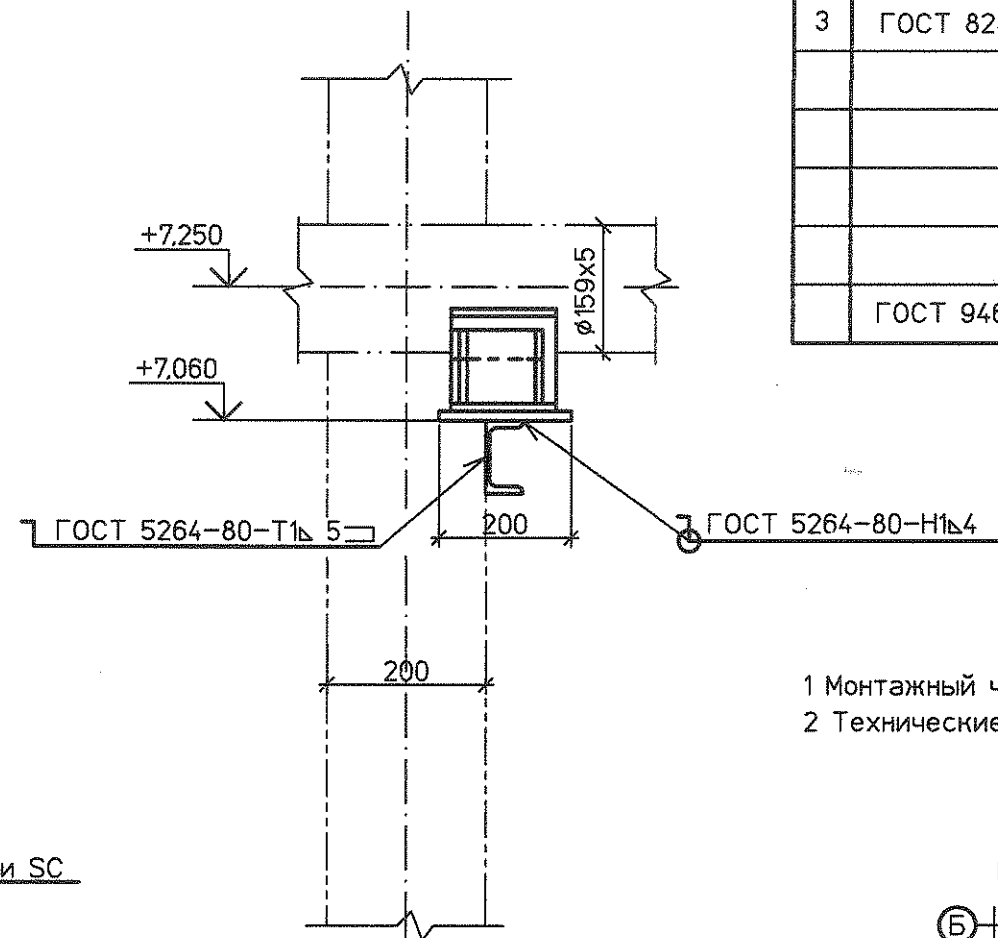
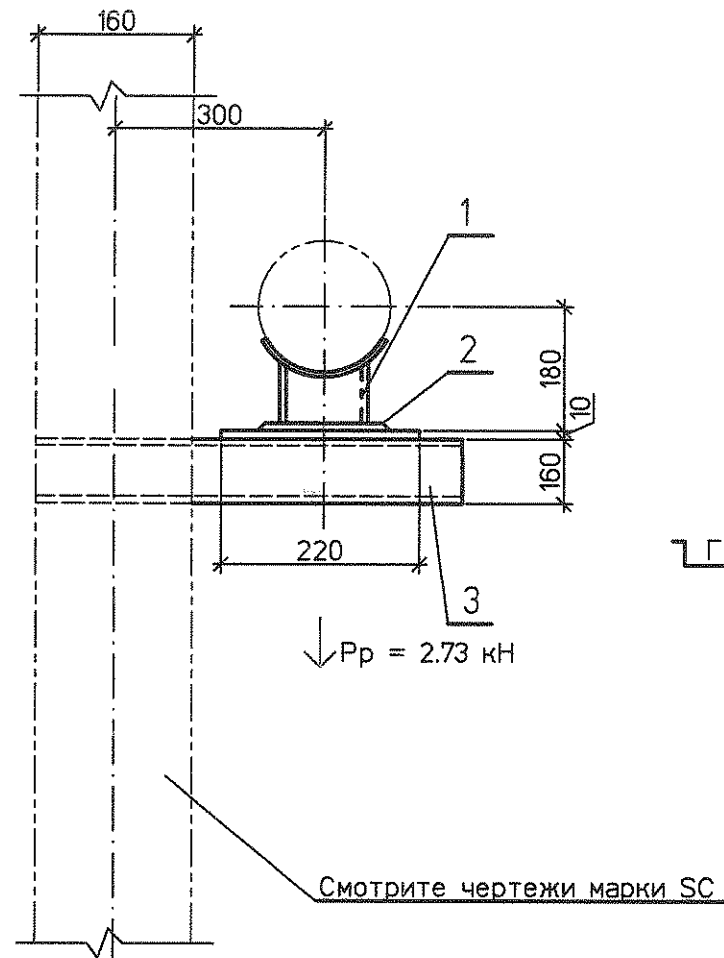
Формат А3

Поз	Обозначение	Наименование	Кол	Материал	Масса, кг		Примечание
					ед.	общ.	
1	23 ОСТ 34-10-616-93	Опора 159У	1	Сборный	2,10	2,10	
2	ГОСТ 19903-74	Лист Б-ПН-0 10x220x200	1	Ст3сп5 ГОСТ 14637-89	3,45	3,45	
3	ГОСТ 8240-97	Швеллер 16У L=600	1	Ст3пс6 ГОСТ 535-2005	8,52	8,52	
	ГОСТ 9467-75	Наплавленный металл		Э42А		0,15	

2 Технические требования к сварке деталей опор трубопроводов смотрите ОСТ 34-10-723-93.

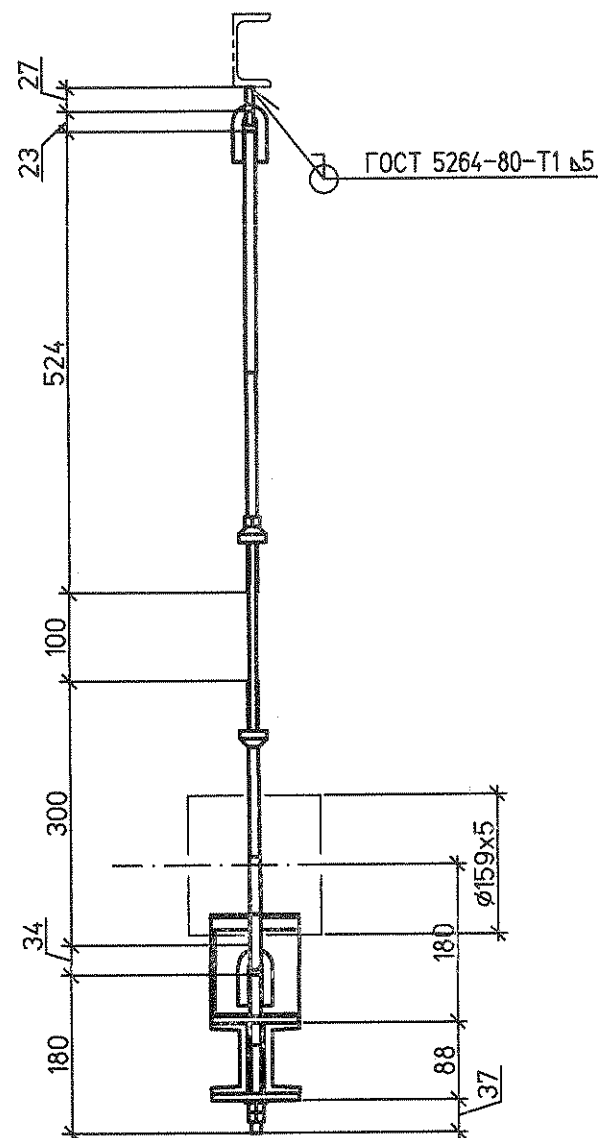
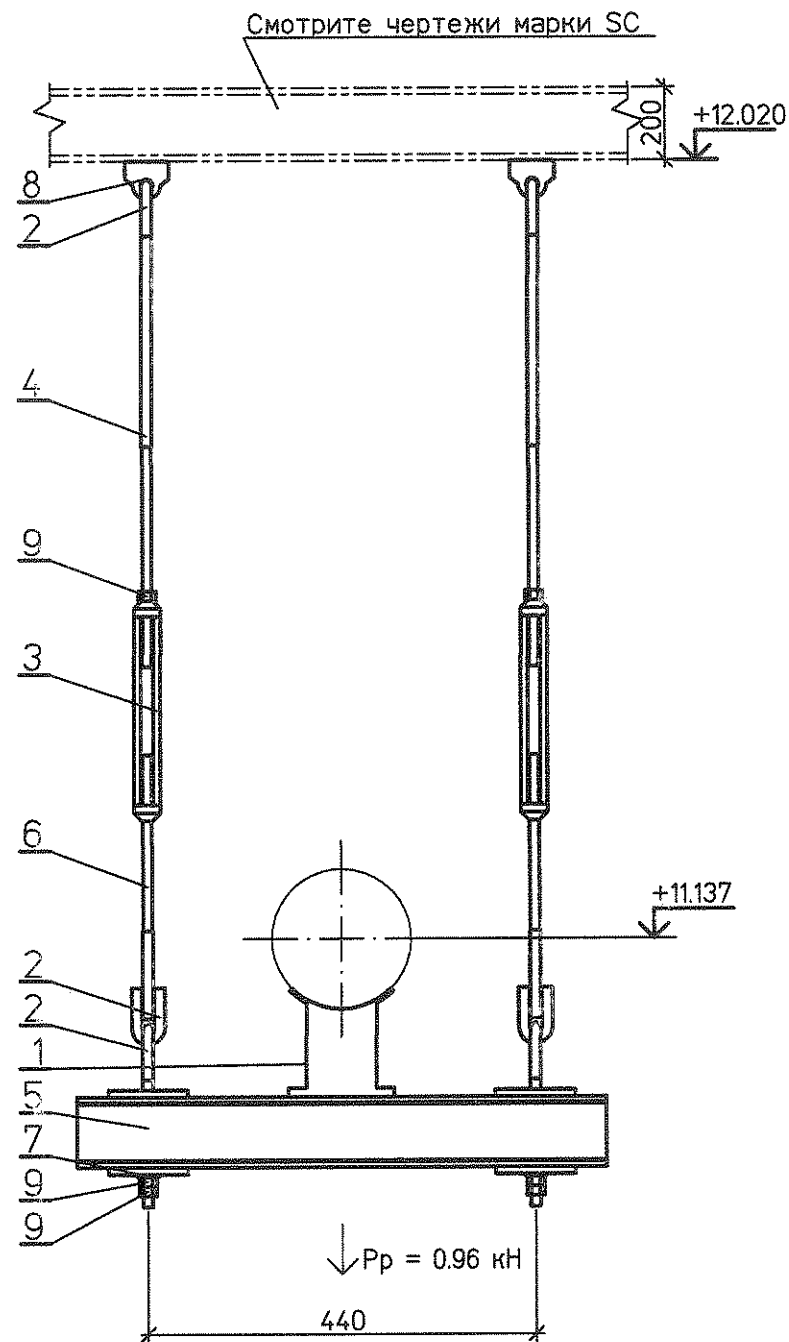
						1350.12.38А-30УНЖ-1601-TD					
						Объекты III очереди строительства ЗАО СГК (ТЭЦ)					
Изм.	Кол.уч.	Лист	Фдок.	Подп.	Дата				Стадия	Лист	Листов
						Трубопроводы машзала БВД в осях 16-28, рядах А-В и внутристанционные трубопроводы.			P	6.3	
Н. контр.	Михеев	[подпись]				Паропроводы 1.3МПа (верхний коллектор)  Скользящая опора 67			 ОТКРЫТОЕ АКЦИОНЕРНОЕ ОБЩЕСТВО ИНСТИТУТ <b>ТЕПЛАЗЛЕКТРОПРОЕКТ</b> НИЖНИЙ НОВГОРОД		
Проверил	Шкитилева	[подпись]									
Разработал	Проворов	[подпись]									

Формат А3



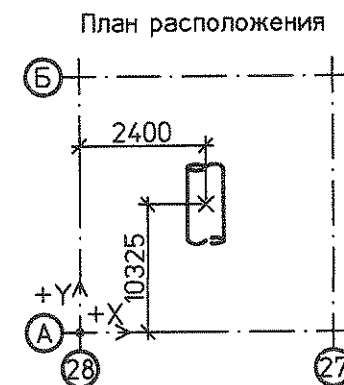
Инв. № подл.	Подпись и дата	Взам. инв. №
83542		

Инв. № подл.	Подпись и дата	Взам. инв. №
83542		



Спецификация деталей						
№	Обозначение	Наименование	Кол	Материал	Масса ед.	Масса общ.
1	53 ОСТ 34-10-726-93	Блок подвески 159У	1	Сборный	12.8	12.80
2	1-01 ОСТ 34-10-729-93	Ушко	6	20 ГОСТ 1050-88	0.12	0.72
3	1-01 ОСТ 34-10-739-93	Муфта	2	20 ГОСТ 1050-88	0.70	1.40
4	3-40 ОСТ 34-10-739-93	Тяга	2	20 ГОСТ 1050-88	0.58	1.16
5	3-01 ОСТ 34-10-739-93	Тяга	2	20 ГОСТ 1050-88	0.18	0.36
6	3-28 ОСТ 34-10-739-93	Тяга левая	2	20 ГОСТ 1050-88	0.27	0.54
7	ГОСТ 11371-78	Шайба 12.02	2	10 ГОСТ 18123-82	0.01	0.02
8	01 л.15	Проушина 12	2	C235 ГОСТ 27772-88	0.10	0.20
9	ГОСТ 5915-70	Гайка М12	6	35 ГОСТ 1759.0-87	0.02	0.12
	ГОСТ 9467-75	Электроды		Э42А		0.25
					Итого 17.57 кг	

- 1 Монтажный чертеж № 1350.12.38А-30УНУ-1601-ТД л.5  
2 Технические требования к сварке деталей опор трубопроводов смотрите ОСТ 34-10-723-93.



					1350.12.38А-30УНУ-1601-ТД		
					Объекты III очереди строительства ЗАО СГК (ТЭЦ)		
Изм.	Колуч	Лист	№ док	Подп.	Дата	Трубопроводы машзала БВД в осях 16-28, рядах А-В и внутристанционные трубопроводы.	Стадия
							Р
Н. контр.	Михеев					Паропроводы 1.3МПа (верхний коллектор.)	Лист
Проверил	Шкитилева					Подвеска простая 68	6.4
Разработал	Проворов						Листов

Формат А3